

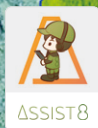
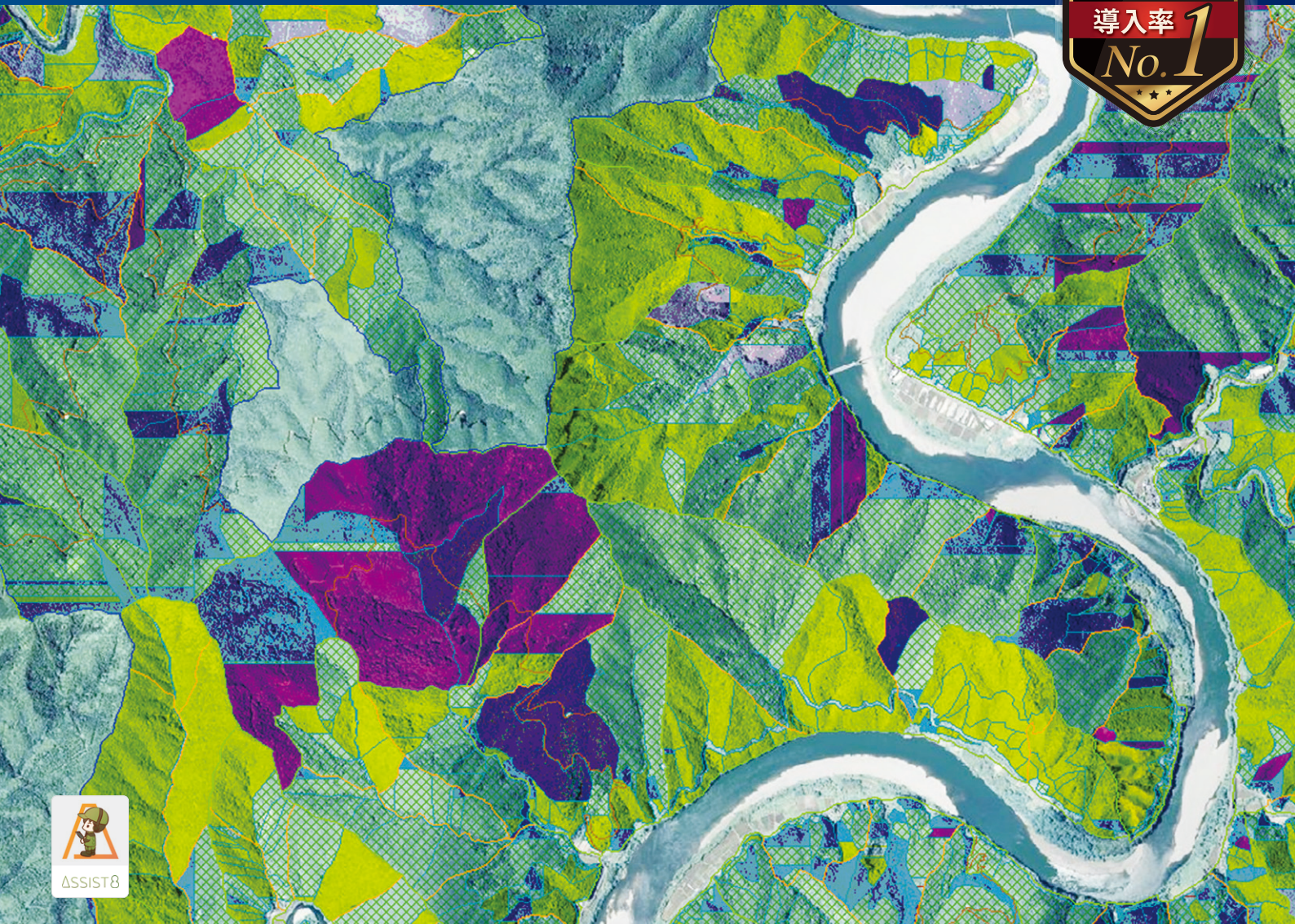
△SSIST8

森林業務をこれ一本でトータル管理!

森林GISシステムのスタンダードソフトウェア

森林組合
林業業者
地方自治体

導入率
No.1



施業提案

GIS

測量データ
管理

CAD編集

各種帳票
出力

3D連携

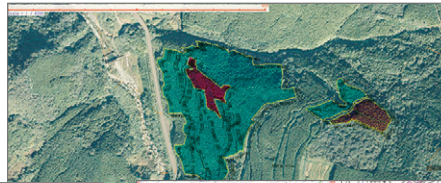
森林整備業務を強力サポート

jitsuta

森林境界明確化・造林補助申請用の測量図面作成 森林簿データの検索など幅広い業務に対応

1 測量データ管理 GNSS/コンパス測量図面の作成

コンパス測量の閉合計算、GNSS測量の精度管理、造林補助申請・森林境界明確化などの各種帳票出力。林班図・航空写真・微地形図等の図面を搭載可能。位置情報付きの現場写真を図面に紐づけて管理。国土地理院の航空写真、基本図を重ねて表示。



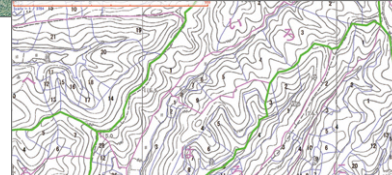
オプション

GeoSpaceCDSを背景として利用可能



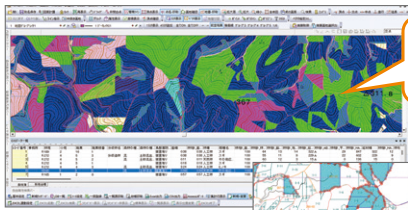
最新のGNSS帳票に対応

| 測量野帳 | | | | | | | | | |
|------|---------|------|-------|------|-------|----|-------|----|-------|
| 作業 | | | | | | | | | |
| 測線 | 測線長 | 閉環 | 測線長 | 閉環 | 測線長 | 閉環 | 測線長 | 閉環 | 測線長 |
| 測線長 | 4.555 m | 閉環 | 1.200 | 閉環 | 1.000 | 閉環 | 1.000 | 閉環 | 1.000 |
| 測線点 | 1 | 2 | 3 | 4 | 5 | 6 | 7 | 8 | 9 |
| 1016 | 1 | 40.0 | -22.5 | 29.7 | 29.5 | | | | |
| 2 | 2 | 22.5 | -18.0 | 14.3 | 14.3 | | | | |
| 3 | 3 | 30.0 | -15.0 | 14.3 | 14.3 | | | | |
| 4 | 4 | 40.0 | -15.0 | 14.3 | 14.3 | | | | |
| 5 | 5 | 40.0 | -15.0 | 14.3 | 14.3 | | | | |
| 6 | 6 | 40.0 | -15.0 | 14.3 | 14.3 | | | | |
| 7 | 7 | 40.0 | -15.0 | 14.3 | 14.3 | | | | |
| 8 | 8 | 40.0 | -15.0 | 14.3 | 14.3 | | | | |
| 9 | 9 | 40.0 | -15.0 | 14.3 | 14.3 | | | | |



2 属性検索・図面着色

地番、所有者、樹種、点名などの属性検索。属性別・任意での色塗り機能搭載。図面作成や資料作成業務を効率化。



施業履歴を視覚的に分かりやすく表示

オプション

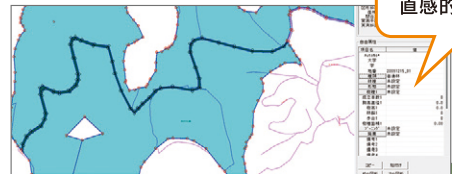
森林簿・林地台帳・地籍データと図面をリンクも可能



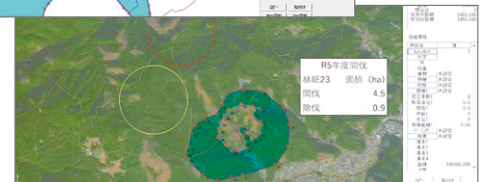
属性の複数検索も容易

3 図面編集 森林向けCAD機能

境界推定線などポリゴンやラインを自由に作図でき、施業範囲の除地作成、作業道の面積計算など実業務に役立つ編集が可能。



直感的に簡単編集



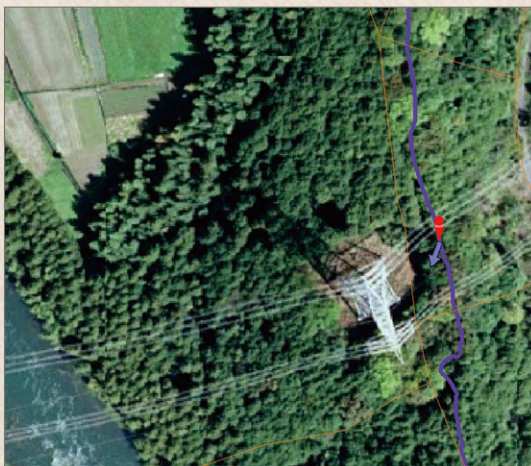
円や弧テキストの作成やExcelなども図面貼り付け可能

オプション

所有境界を動画で管理

森林ストリートビュー

GNSS機能付き360度カメラで現地を撮影した動画を図面に紐づけて確認。360度見渡して山に行かなくても現地を確認可能。



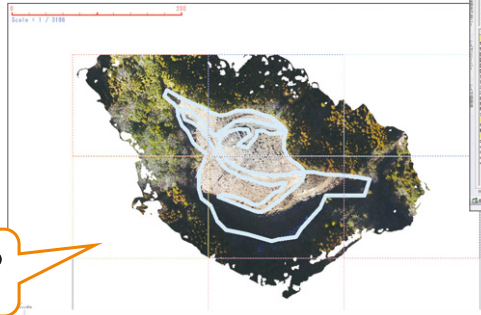
4 ドローン・航空レーザー測量データの取込み

地形解析データや森林資源解析データを取り込み可能。
データに含まれる勾配、資源量などの情報を
確認することで精度の高い施業計画の立案をサポート。

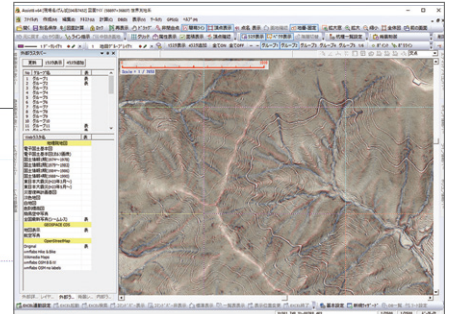
オプション

材積の集計も可能

ドローンオルソでの
造林補助申請対応



ドローンオルソから面積計測



5 登記所備付地図XMLデータのインポート

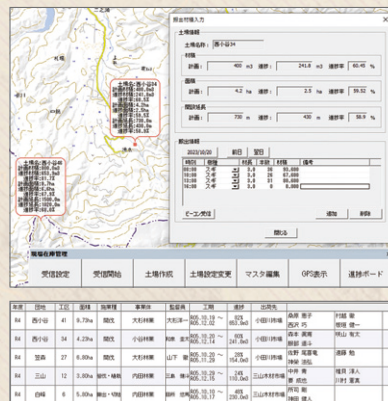
法務省地図XMLデータが一般公開されたことに伴い、
無料でデータを入手しAssist8へ取り込むことが可能に。
座標がないデータも取り込み、任意の場所に配置することも可能。
施業地確認の効率UP。
合成公図の作成も可能。



「登記所備付地図データ千高原町」(法務省)
(<https://www.geospatial.jp/ckandataset/homusyouchizu-2023-1-1682resource8bc9b6c-a556-40fb-88d8-760a920b2417>)
(2023年10月19日に利用)

丸太在庫管理GISシステム

管内各施業現場の土場情報をシステムの地図上に表示。
リアルタイムに進捗管理や林業機械に設置しているGNSSから取得した
位置情報データをシステム側が受信し各施業現場の進捗を地図上で管理が可能。
進捗ボード機能では各施業現場の詳細を画面表示。



ARUQと連携

別アプリ

AndroidアプリARUQと繋げると測量図や測量結果のやり取りがスムーズに行える。

ARUQでは現地踏査、コンパスとGNSS測量、位置情報付きの写真撮影、ナビゲーション機能があり、現地作業の効率が大幅に向上。

ARUQ

— Android —



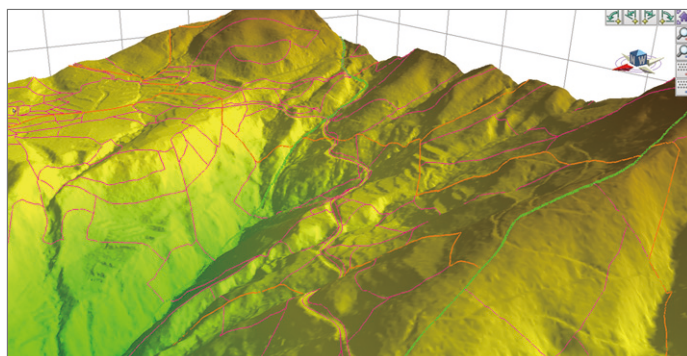
AssistZと連携

別ソフト

3D GISシステムAssistZと連携することで傾斜を考慮した作業道設計のシミュレーションや森林の3D点群から材積の推定が可能に。

AssistZ

— 3D データで森林を可視化 —



Support

| | |
|--------|---|
| サポート | 電話・FAX・メール・WEBからスタッフによる質問・要望の受付、最新版のダウンロード、各種マニュアルの提供 |
| ホームページ | 製品サポートサイトでの情報提供 |
| トレーニング | 自社・訪問・WEBによるトレーニング実施(有償) |
| 開発 | システムカスタマイズ他、業務に特化した開発・相談 |

※Windows は米国 Microsoft Corporation の米国およびその他の国における登録商標です。
※Android は Google LLC の商標です。

※その他記載の製品名は、各社の商標もしくは登録商標です。
※製品の仕様につきましては、予告なく変更される場合があります。

動作環境

| | | | |
|-----|----------------------|---------|-------------------|
| OS | Windows10/11 64bit | ハードディスク | SSD推奨 |
| CPU | Core i5, Ryzen 5以上推奨 | ディスプレイ | 1024×768以上 |
| メモリ | 8GB以上 | その他 | USB or Webライセンス認証 |

株式会社 ジツタ

<https://jitsuta.co.jp>



HP



YouTube

お問い合わせ

本社 〒790-0964 愛媛県松山市中村二丁目8番1号
TEL:089-931-7175 FAX:089-934-7701

東京営業所 〒104-0033 東京都中央区新川2丁目22番1号 いちご新川ビル 7階
TEL:03-3553-8583 FAX:03-6280-5225

高知支店・高松支店・徳島支店・宇和島支店