

## ASSIST8

森林経営管理版



ASSIST8

Assist 8 森林経営管理版は、森林経営管理制度業務に特化した支援システムです。

森林の選定からアンケート調査、集積計画、配分計画等の行政事務を効率化！

ワンストップ  
管理を実現！

Step.1

対象森林  
ゾーニング

Step.2

境界推定線  
作成

Step.3

意向調査

Step.4

集積計画

Step.5

民間事業者  
選定

Step.6

配分計画



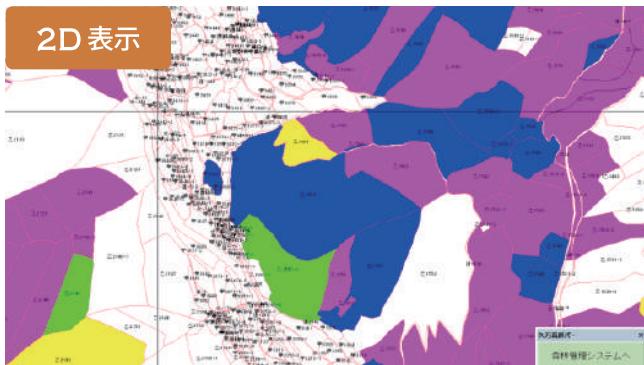
各種書類の出力



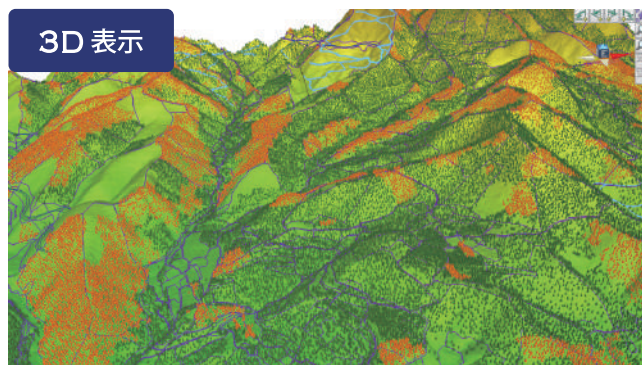
伐採届・林地台帳・森林簿の編集管理

【経営管理意向調査】3DGIS システム AssistZ で支援！

2D 表示



3D 表示



## ご利用のメリット

01

森林経営管理制度業務をトータルサポート。業務をシステム内で完結！

02

全国 600 以上の森林整備に携わる組織が利用しているソフトがベースなので官民連携がスムーズ

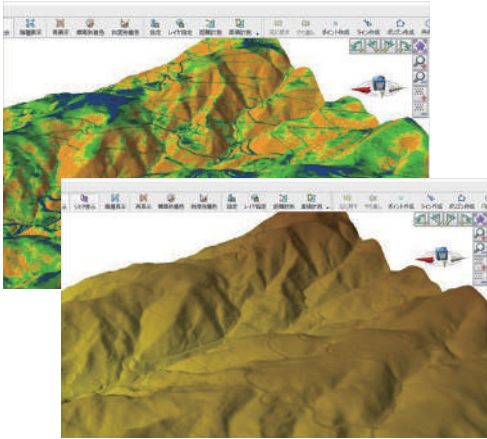
03

2D/3D 表示の切り替えで現場イメージの共有を容易にし、森林整備計画等の行政計画策定を支援

04

林地台帳、森林簿、伐採届、航空レーザー解析の編集・加工・一元管理が可能に！

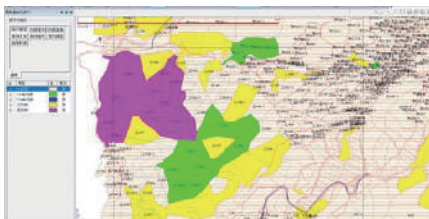
## 経済林・環境林のゾーニング ( 意向調査対象森林の選定 )



### 傾斜の確認

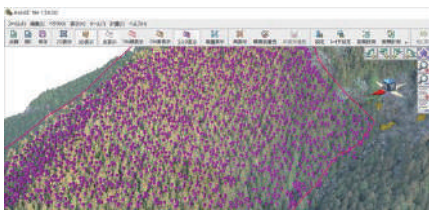
航空レーザー測量データや国土地理院の地盤データを利用して傾斜を着色し、経済性の判定や木材の搬出路の検討ができます。

\* 国土地理院 DEM( 標高 ), 航空レーザー地形解析データを利用



### 人工林の有無、施業履歴の確認

森林簿と伐採届から人工林の有無や施業履歴を図面で可視化。集積計画や実施時期の検討ができます。



### 資源量解析

航空レーザー森林解析データからの材積の集計やドローンを使った材積推定機能、地上レーザーシステム OWL のデータ搭載など対象森林の資源量把握ができます。

\* 航空レーザー森林解析, ドローン材積推定, 地上レーザーシステム OWL 等を利用

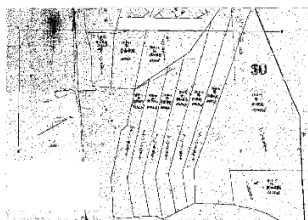


### 搬出コストの算出

経済林と林道・作業道の距離を算出することが出来るので、意向調査対象森林の選定の根拠になります。

## 所有境界の推定 ( 旧公図の加工 )

地籍調査が行われていない地域では、山林所有者の境界が不明な箇所が多く境界の根拠となる資料も公図しか残っていないことがほとんどです。Assist 内で公図をスキャンして変形させることにより推定の境界線を作成出来ます。



Step1. 公図をスキャン



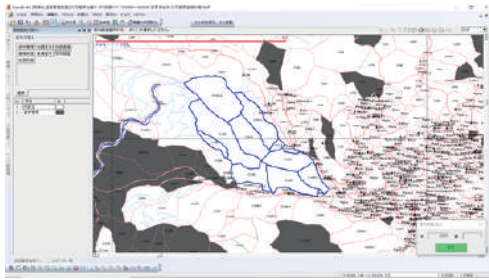
Step2. 森林計画図 ( 緑色 ) に公図 ( 青色 ) を合わせる



Step3. オルソ航空写真と変形した公図を参考に推定境界線を作図

## 意向調査

意向調査対象エリアは図面で確認してクリック。大字小字単位などの抽出結果から選定も可能です。



大字	小字	種別	面積	地積	延床積	延床積率	延床積率率	延床積率率率	延床積率率率率
1	1	商業	1,200.0	100	100.0	0.0833	0.01	0.0008	0.0001
1	2	商業	1,200.0	100	100.0	0.0833	0.01	0.0008	0.0001
1	3	商業	1,200.0	100	100.0	0.0833	0.01	0.0008	0.0001
1	4	商業	1,200.0	100	100.0	0.0833	0.01	0.0008	0.0001
1	5	商業	1,200.0	100	100.0	0.0833	0.01	0.0008	0.0001
1	6	商業	1,200.0	100	100.0	0.0833	0.01	0.0008	0.0001
1	7	商業	1,200.0	100	100.0	0.0833	0.01	0.0008	0.0001
1	8	商業	1,200.0	100	100.0	0.0833	0.01	0.0008	0.0001
1	9	商業	1,200.0	100	100.0	0.0833	0.01	0.0008	0.0001
1	10	商業	1,200.0	100	100.0	0.0833	0.01	0.0008	0.0001



### アンケート作成

フォーマット変更も自由。窓付き封筒に対応しているため、封筒に入れるだけ。対象者の個別に自動で差し込み文書の作成・印刷を行うことができ、業務効率も上がります。

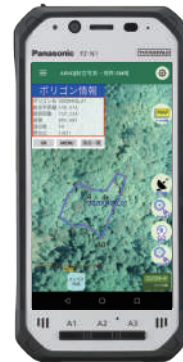
アンケートの回答結果も履歴管理が出来るため、変更や問い合わせがあった際に過去の回答を確認することが出来ます。

## 外業用アプリと連動し現地確認

Assist のデータは当社外業用アプリ ARUQ へ入れて持ち出すことが出来ます。現地確認や森林調査もスムーズに行えます。どうぞセットでご検討ください。

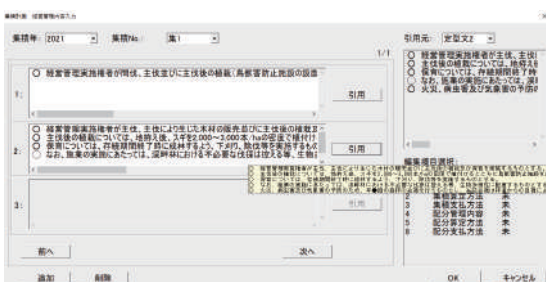


GNSS 測量



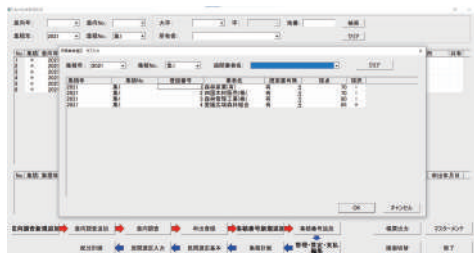
ARUQ 上での航空写真等の表示

## 集積計画



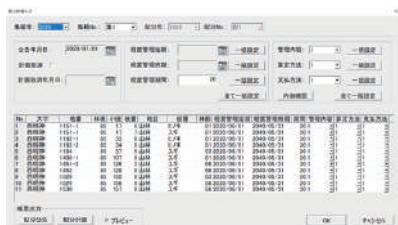
- 意向調査グループの中から、集積計画を行います。
- 集積計画を立てて、民間業者に委託します。
- 集積計画に入るかどうかは、意向調査の意思と経済性により判断する場合があります。(※経済性の判断はZにて)
- 集積計画は年度をまたぐことも可能。(※意向調査は2020年内に実施し、集積計画が2021年となった場合等)
- 集積計画の内容登録(管理内容、算定方法、支払方法)は、マスタに登録した定型文を引用し、内容を修正して登録も可能。

## 民間事業者選定，提案履歴の確認機能



### 意欲と能力のある林業経営者をリスト化

集積計画毎に、民間業者の提案書の有無、審査採点、採択を入力。  
民間事業者毎の履歴検索も可能です。

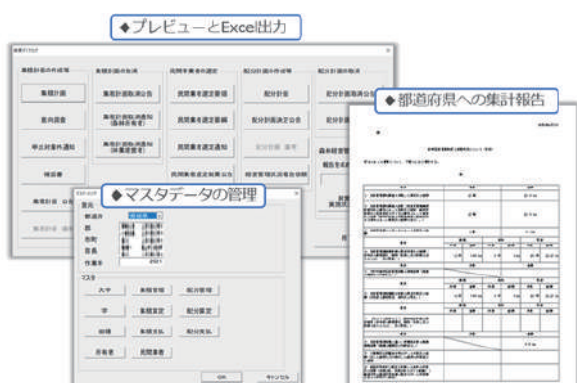


年度に分けて計画可能



配分計画の帳票出力

## 各種関係書類の出力，マスタデータの管理



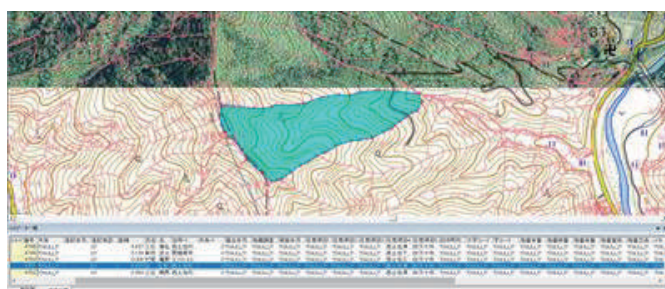
業務に関連する書類もシステム内で入力したデータを用いて  
Excel 出力出来るので複数のシステムを行き来することなく、  
システム内で完結出来ます。

よく使うアンケート等の文言、字などはマスタ登録すること  
で効率化を図れます。

## 伐採届・林地台帳・森林簿の更新や一元管理もシステム内で可能



森林簿・林地台帳の更新



伐採届の管理

株式会社 **ジツタ**

本社 | 〒790-0964 愛媛県松山市中村2丁目8番1号  
TEL : 089-931-7175 FAX : 089-934-7701

東京営業所 | 〒104-0033 東京都中央区新川2-22-1 いちご新川ビル7F  
TEL : 03-3553-8583 FAX : 03-6280-5225  
https://www.jitsuta.co.jp E-mail : products@jitsuta.co.jp

名古屋・高知・高松・徳島・宇和島

取扱店